



TERRA DE COMTES I ABATS  
CENTRE D'INTERPRETACIÓ DEL  
MITE DEL COMTE ARNAU  
+ PALAU DE L'ABADIA +  
SANT JOAN DE LES ABADESSES  
UNITAT DIDÀCTICA DEL CI-  
CLE SUPERIOR DE PRIMÀRIA  
PER TREBALLAR DURANT LA VISITA

OLGA CAMPS / JOAN GUILLAMET / TERESA MASSONI / EUSEBI PUIGDEMUNT / MONTSERRAT TALLANT



# PRELIMINARS

Per tal que la visita sigui més profitosa, en primer lloc, i en tant que introducció, es pot visionar el vídeo

## EL RIPOLLÈS, TERRA DE COMTES I ABATS

En aquest vídeo, que té una durada de 15 minuts, podreu observar de manera resumida els fets més significatius relacionats amb el Comte Guifré i el Comte Arnau.

El vídeo ha estat realitzat pels alumnes de sisè del CEIP Mestre Andreu de Sant Joan de les Abadesses.

**Una vegada vist el vídeo, s'haurien de fer 4 petits grups d'alumnes per tal de poder treballar ordenadament cadascuna de les 4 temàtiques proposades en aquest CENTRE D'INTERPRETACIÓ DEL MITE DEL COMTE ARNAU.**

**Al final de la proposta de treball, hi ha un planell on s'indiquen els quatre espais(1, 2, 3, 4) en els quals ha d'anar treballant cada grup (A, B, C, D ) segons l'ordre proposat.**



# 1. LA CANÇÓ

**El grup A segueix l'ordre 1, 2, 3, 4**

**(10 minuts)**

L'estructura de la cançó és un diàleg entre l'esperit maleït del Comte Arnau i la seva dona vídua.

Ella pregunta al Comte el per què de les flames que li surten per les diverses parts del cos. Ell li respon que està condemnat per les seves malifetes mentre vivia.

Per comprendre i viure el sentit de la cançó feu el següent:

Poseu-vos davant l'audiovisual del passadís, escolteu la cançó i observeu els dansaires que la ballen.

**1.** Observeu les imatges que van sortint a la cançó i enumereu per quin ordre apareixen

- argolla
- dansaires
- creu
- mall
- petjades
- gall

**2.** Ara mireu els plafons del darrera on està escrita la cançó i responeu les següents preguntes:

Com s'apareix el Comte Arnau a la seva dona?

---

Amb quins dos sobrenoms l'anomena?

---

Quines tres classes de persones vol veure el Comte Arnau?

---

El Comte Arnau diu que és condemnat. Per quin motiu ho és?

---



## 2. LA LLEGENDA Coneixement

**El grup B segueix l'ordre 2,3,4,1**

**(10 minuts)**

Fixa't bé en les paraules que van sortint en el llarg plafó il·luminat del passadís i completa la llegenda.

A la llegenda, el Comte Arnau és recordat com un \_\_\_\_\_ feudal que fa malviure als seus \_\_\_\_\_

Els fa construir unes escales en un penya-segat que hi ha damunt del santuari de Montgrony i els diu que no pagarà les \_\_\_\_\_ (dies de treball) amb \_\_\_\_\_

Els promet que els pagarà les \_\_\_\_\_ (dies de treball) amb mesures de blat curulles (encimbellades), però a l'hora de pagar el \_\_\_\_\_ els dóna mesures de blat rases.

La llegenda també diu que el Comte amb el seu cavall blanc entrava pel forat de Sant Ou (vora el Santuari de Montgrony) i anava a sortir a les coves de Ribes; allà entrava en una altra cova subterrània que tenia la sortida vora el Monestir de Sant Joan de les Abadesses, on hi anava a veure una jove i bella \_\_\_\_\_ anomenada Adelaisa.

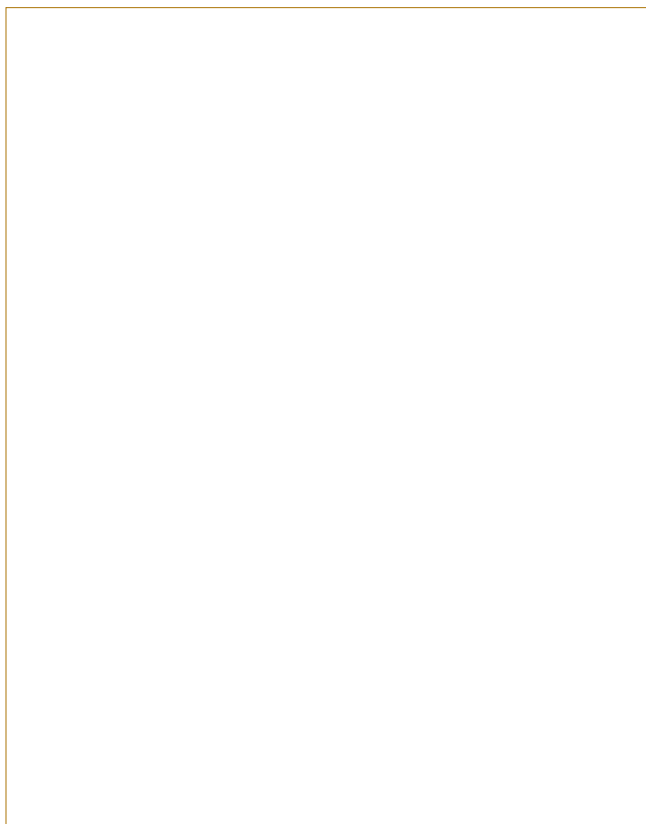
El Comte, per tant, és recordat com un \_\_\_\_\_, i un \_\_\_\_\_ pel que va fer amb els mossos. I alhora també és un \_\_\_\_\_ pel que es diu en relació a l'abadessa.

Una vegada mort, s'apareix com un \_\_\_\_\_ als mossos, i després envoltat de flames s'apareix també a la seva \_\_\_\_\_ vídua. I li diu que pel seu \_\_\_\_\_ està a l'\_\_\_\_\_. A la fi, li explica que està condemnat per \_\_\_\_\_ mal pagades i per donzelles deshonorades.

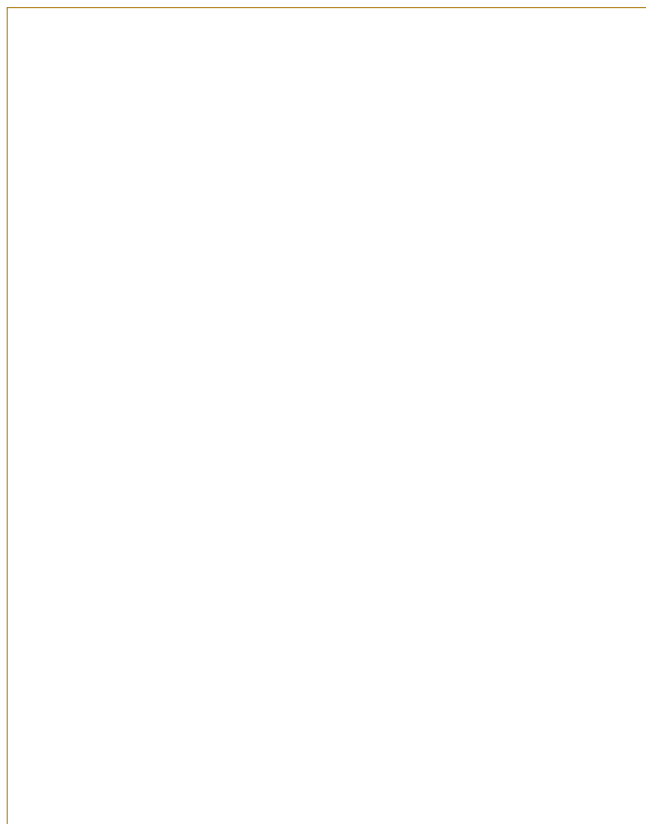
Si no trobes totes les paraules que falten a la llegenda, pots observar aquesta llista per acabar de completar-la.

***Soldades, traïdor, abadessa, malfactor, diners, mossos, deute, pecat, senyor, fantasma, infern, seductor.***

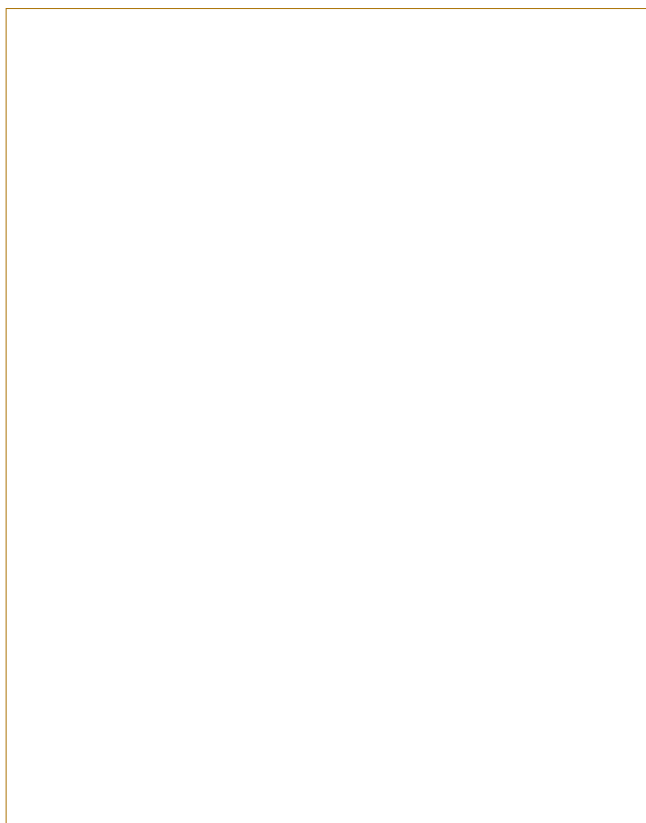
Ara mireu els armariets de la vostra dreta que estan vora de la cançó i dibuixeu els objectes que es transformen mitjançant la lluminositat.



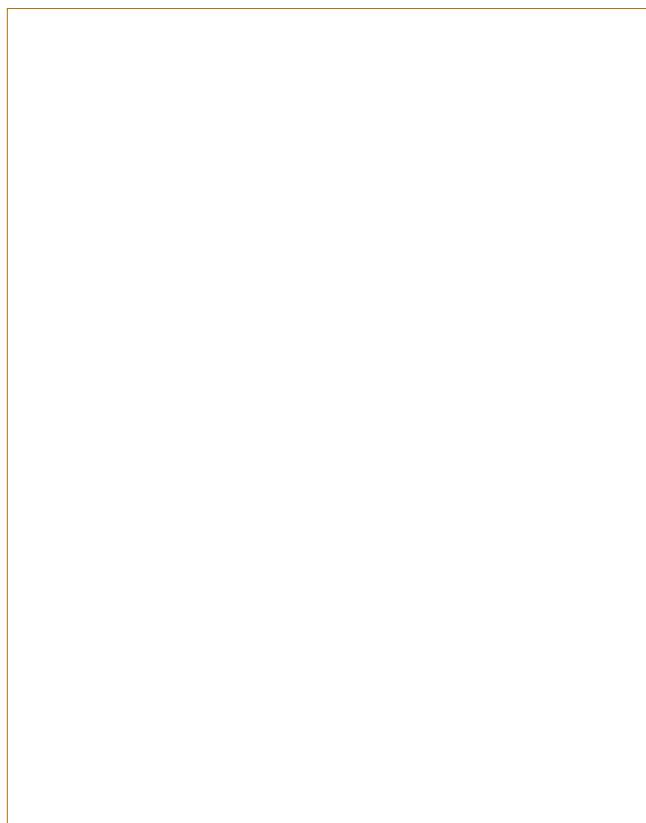
MESURA RASA



MESURA CURULLA



COPA DELS SENYORS



COPA DEL POBLE



## 3. LA LLEGENDA Fets i llocs, audiovisual

El grup C segueix l'ordre 3,4,1,2

(10 minuts)

Observa que hi ha uns cilindres relacionats amb la llegenda del Comte Arnau. Per realitzar aquesta activitat cal començar pel cilindre que està més proper a la cançó.

En aquesta activitat cal que relacionis els fets referents a la llegenda del Comte Arnau amb els llocs on van passar.

Mentre vagis realitzant l'activitat cal també que observis cada cilindre quan s'il·lumina, ja que veuràs diversitat d'objectes referents a la llegenda del Comte.

### FETS

Castell de Mataplana

No pagava bé als seus mossos

Escales de Montgrony

Expulsió de les abadesses

Van empresonar 100 dames

Lligava el cavall

Forat de Sant Ou

Vivia en un lloc senyorial

Plaça Clavé de Sant Joan

Convent de Sant Amand

### LLOCS

Anava a veure les abadesses

Castell de les Dames

Hostatgeria de Montgrony

Se li va dedicar una escultura

Ara us podeu asseure i apretar el botó per tal de poder veure l'audiovisual referent a la llegenda que dura uns 6-7 minuts.



## 4. EL MITE

**El grup D segueix l'ordre 4,1,2,3**

**(10 minuts)**

Durant els segles XIX i XX, diversos escriptors, componen poemes i altres tipus d'escrits per tal de recordar i enaltir la figura del Comte Arnau. Així amb els anys esdevé un mite únic a les contrades del Ripollès i també en altres indrets dels Països Catalans.

Observeu els escriptors i indiqueu qui ha escrit els següents fragments:

Lo comte Arnau tenia dos cavalls.  
L'un era blanc com lo gebre,  
L'altre fosc com lo pecat

Nom de l'autor: \_\_\_\_\_

Seràs roure, seràs penya,  
seràs mar esvalotat,  
seràs aire que s'inflama,  
seràs astre rutilant,....

Totes les veus de la terra  
cridaran al teu voltant  
te diran ànima en pena  
com si fossis condemnat.

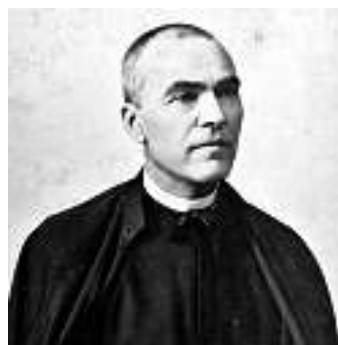
Nom de l'autor: \_\_\_\_\_

La fúria d'eixes terres  
És el Comte Arnau  
Fa un any surt cada vespre  
de la cresta del Gall

En un corser feréstec  
vola per cims plans;  
per tot arreu hi deixa  
nuvolades de mal.

Nom de l'autor: \_\_\_\_\_

Tot seguit, poseu el nom de cadascun dels poetes.



\_\_\_\_\_

\_\_\_\_\_

\_\_\_\_\_



## 4.1 LITERATURA DE CANYA I CORDILL

Fixeu-vos que en l'indret on hi ha aspectes musicals, també hi ha uns fulls penjats amb uns cordills i subjectats amb agafes de canya.

D'aquests fulls se'n deia literatura de canya i cordill, per la manera de presentar-los en públic, la qual cosa feia possible que que la gent els pogués xafardejar, comprar i col·leccionar.

Trieu-ne un i expliqueu de què parla: \_\_\_\_\_

---

---

---

Fixeu-vos en el munt d'instruments musicals que es feien servir per acompanyar les cançons.

Digueu el nom de 5 d'aquests instruments: \_\_\_\_\_

---



## 4.2 EL MITE CONTINUA ESSENT BEN VIU A SANT JOAN DE LES ABADESSES

A l'estiu, al poble de Sant Joan de les Abadesses es realitzen una colla d'activitats per revivre el mite del Comte Arnau.

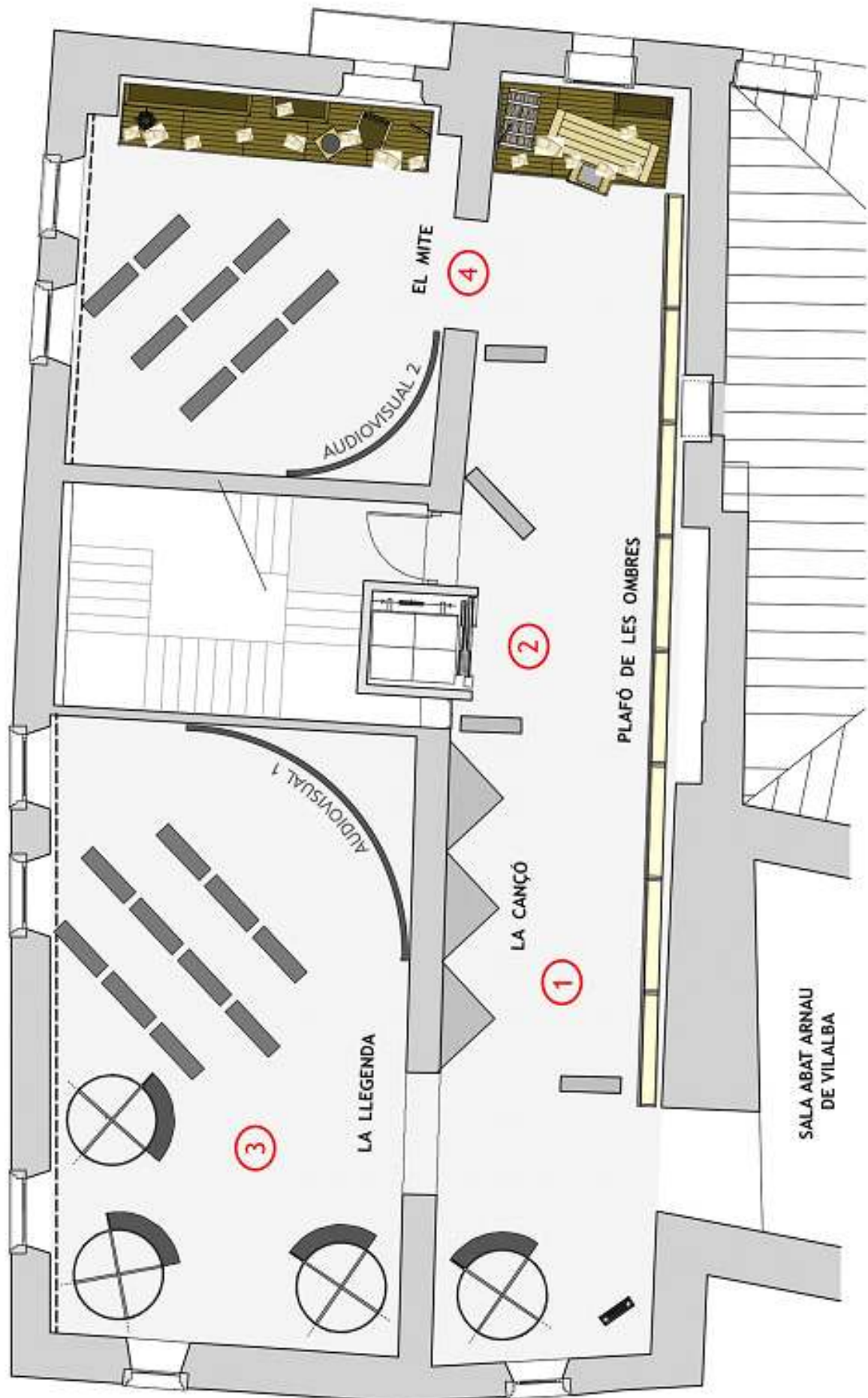
Indiqueu posant sí o no, quines de les següents activitats fan referència al mite:

- \_\_\_\_\_ El torneig de futbol-sala
- \_\_\_\_\_ La representació teatral del poema del Comte Arnau
- \_\_\_\_\_ La caminada nocturna seguint les petjades
- \_\_\_\_\_ La ballada de sardanes
- \_\_\_\_\_ L'escenificació de la llegenda per un esbart dansaire
- \_\_\_\_\_ Les visites nocturnes per alimentar el mite
- \_\_\_\_\_ La cançó versionada per cantautors actuals





# PLÀNOL DE SITUACIÓ





# TERRA DE COMTES I ABATS



## PALAU DE L'ABADIA SANT JOAN DE LES ABADESSES

Pl. Abadia, 9/ 17860 Sant Joan de les Abadesses  
Tel. 972 72 05 99 / Fax. 972 72 08 94

Horari:  
de dilluns a dissabte, de 10 a 14 h. i de 16 a 19 h.  
Diumenges de 10 a 14 h.

Del 15 de juny al 15 de setembre:  
de dilluns a dissabte, de 10 a 14 h. i de 16 a 20 h.  
Diumenges de 10 a 14 h.

[www.santjoandedesabadesses.cat](http://www.santjoandedesabadesses.cat)  
[www.terradecomtes.cat](http://www.terradecomtes.cat)  
[info@terradecomtes.cat](mailto:info@terradecomtes.cat)

El Palau de l'Abadia és una de les seus de Terra de Comtes i Abats, una proposta de turisme cultural basada en el patrimoni, la història i la tradició compartits per quatre poblacions del Ripollès. A més de Sant Joan de les Abadesses, també participen en el projecte els municipis de Campdevànol, Gombrèn i Ripoll. Ofereix acollida, informació i serveis als visitants en l'oficina de turisme, la botiga i la cafeteria en la Sala Tosca, un dels espais més singulars de l'edifici, amb un sostre de mitja volta que arrenca sobre una base de carreus romànics.